



COMUNE DI BOLOGNA  
SETTORE AMBIENTE E VERDE

# INTERVENTO SU SEI AREE TERRITORIALI SELEZIONATE NELL'AMBITO DEL BILANCIO PARTECIPATIVO 2018

PROGETTO ESECUTIVO

RESPONSABILE UNICO  
DEL PROCEDIMENTO

ROBERTO DIOLAITI  
Comune di Bologna - Settore Ambiente e Verde

PROGETTISTA

MARTINO GIANI ARCHITETTO  
via Vittorio Veneto 9 - 40131, Bologna  
Tel: +39 338 1885940  
E-mail: martino.giani@gmail.com

GRUPPO DI LAVORO

MARTINO GIANI, GIUSEPPE DEIOLA

---

## NUOVO PARCO DELLE QUERCE

Quartiere: Borgo Panigale - Reno

### 01a-RELAZIONE GENERALE

- fascicolo di n° 4 pagine

VISTO COMUNE

16/03/2021

CODICE INTERVENTO N° 5892

## Nuovo Parco delle Querce

Comune di Bologna

Quartiere: Borgo Panigale - Reno

INTERVENTO SU SEI AREE TERRITORIALI SELEZIONATE NELL'AMBITO DEL BILANCIO PARTECIPATIVO 2018

NUOVO PARCO DELLE QUERCE

QUARTIERE: BORGO PANIGALE - RENO

### **Premessa**

Nel 2018, per il secondo anno consecutivo, è stata attivata la procedura per la scelta di 6 progetti di riqualificazione di giardini pubblici del Comune di Bologna, uno per ogni Quartiere, con 1 milione di euro a disposizione per realizzarli. Circa 1.800 cittadine e cittadini hanno proposto 33 progetti, partecipando a incontri e laboratori svolti nei quartieri. Si è conclusa la fase di scelta dei progetti, con il voto di 16.348 persone.

### **L'Area di Intervento**

Il parco oggetto di intervento è un luogo molto vissuto dai cittadini del quartiere.

Il parco, caratterizzato dalla presenza nido d'infanzia comunale "Acquerello", dalla scuola elementare "2 Agosto", dalla scuola media "A.Volta" e dalla "Residenza ER.GO Galvani", ha una frequentazione ampiamente intergenerazionale e vede la presenza di alcuni giochi per bambini.

L'area interessata dal progetto di riqualificazione, è attraversata dalla pista ciclabile che collega la stazione FSM di Casteldebole a via del Faggiolo e da un percorso in calcestruzzo che costeggia Viale Palmiro Togliatti utilizzato per il jogging.

L'ambito di intervento si concentra principalmente nel rettangolo di parco a est delle scuole pubbliche, che costeggia Via Enrico de Nicola; quest'area è suddivisa dai vialetti interni in tre parti con utilizzi differenti:

- a Sud, l'area è prevalentemente caratterizzata da un prato libero da arredi e con una folta alberatura ai lati. L'area centrale viene utilizzata per attività sportiva all'aperto;

- l'area centrale è caratterizzata da alcuni arredi urbani come panchine, tavoli e da giochi per bambini, utilizzati soprattutto dai bambini al di fuori dell'orario scolastico. Il numero dei giochi è piuttosto scarso visto il gran numero di bambini che lo frequentano. Inoltre, l'area non presenta elementi attrattivi per fasce d'età preadolescenziale e adolescenziale.

- l'area a Nord ad oggi vede la presenza di un campo pavimentato di 11 x 23 metri, probabilmente nato in passato come campo da pallavolo ma ad oggi non utilizzato. In un lato di questo campo sportivo emerge un setto murario libero fatiscente, pericoloso e privo di una funzione pratica.

### **Gli obiettivi**

Il progetto vincitore del Bilancio Partecipativo, nasce con l'obiettivo di incrementare l'attrattività dell'area a vantaggio di bambini e famiglie e per contrastare la dispersione giovanile; per far ciò, si punta all'aumento di arredi urbani dedicati a tutte le fasce d'età.

Gli interventi proposti mirano a favorire la socializzazione tra i cittadini, rafforzando il senso di comunità nel quartiere.

Il progetto non trascura interventi di natura manutentiva al fine di favorire una maggiore sicurezza e pulizia, tra cui:

- risoluzione dei problemi legati alle fognature che si manifestano in ristagni delle acque piovane;
- demolizione del muro adiacente al campo sportivo per i problemi sopra riportati;
- demolizione della sabbiera, ad oggi inutilizzata e pericolosa.

# Nuovo Parco delle Querce

Comune di Bologna

Quartiere: Borgo Panigale - Reno

Al di là delle opere che vanno a risolvere temi puntuali, il Progetto è articolato in un percorso semicircolare, pavimentato in calcestre, che trova le sue origini lungo il viottolo pavimentato che corre adiacente alla scuola. Lungo il percorso si aprono due piazzette di aggregazione circolari che corrispondono ad altrettante stazioni per attività ludiche. Tale impostazione si pone l'obiettivo di rendere godibile e facile l'uso della parte centrale del Parco che oggi risulta dispersivo e scarsamente organizzato.

Di seguito sono indicati gli interventi e le lavorazioni previsti per quest'area, analizzati punto per punto.

## Relazione tecnica di progetto

1. Adeguamento e miglioramento del deflusso delle acque piovane:
  - rimozione quadrotti di cemento 50x50 cm e 60x60 cm, compresi eventuali sottofondi, nelle aree rappresentate sugli elaborati grafici;
  - rifacimento dei vialetti indicati sugli elaborati grafici in asfalto tramite scavo di circa 30 cm e riempimento con strato di sottofondo per rilevati stradali con pietrisco Ø 40-70 mm, strato di binder di 4 cm e tappetino in conglomerato bituminoso di 3 cm. Il tutto deve avere una mono pendenza del 2% per garantire il regolare deflusso delle acque meteoriche. Nei punti che ad oggi presentano maggiore dislivello, verrà effettuato un riporto di terreno con ripiantumazione a manto erboso per raccordare la quota attuale con quella di arrivo della sezione del vialetto.
2. Demolizione "sabbiera":
  - rimozione recinzione metallica, demolizione muretto in cls armato, rimozione sabbia fino al raggiungimento della quota in cui è presente il terreno;
  - rimozione quadrotti di cemento 50x50 cm e 60x60 cm, compresi eventuali sottofondi, nella porzione indicata sugli elaborati grafici;
  - riconfigurazione ed eventuale aggiunta di terreno a seguito degli scavi con successiva ripiantumazione a manto erboso.
3. Reinserimento dei tavoli:
  - installazione di due nuovi tavoli da picnic con relative panchine plinti di fondazione;
  - spostamento del tavolo esistente collocato nell'angolo di parco adiacente alla sabbiera, con relativi plinti di fondazione in calcestruzzo nuovi, e ricollocato insieme agli altri due tavoli nuovi.
4. Nuovo percorso con isole:
  - Creazione di un nuovo percorso ad anello pavimentato in calcestre disegnato in loco tramite tracciamenti atti a generare la forma del percorso così come da disegno. In due punti la pavimentazione si allarga per creare due piazzette tangenziali al percorso stesso. In ognuna delle due piazzette sono collocate, sul perimetro, tre panchine di tipologia identica a quelle già presenti nel parco, posate con i relativi plinti di fondazione;
  - Adiacente a ognuna delle due piazzette viene collocato un cestone portarifiuti da 110 litri, tassellato al terreno con formazione di plinto in calcestruzzo;
  - Nei pressi delle due piazzette saranno collocate le Aree Gioco 1 e 2 di seguito descritte.
5. Realizzazione dell'Area Gioco 1 - isola per giochi dedicata a bambini di 3-6 anni:
  - È prevista l'implementazione dell'Area Gioco 1 con l'inserimento di due nuovi giochi da affiancare all'altalena esistente, comprensivi di pavimentazione antitrauma in quadrotti di gomma su sottofondo in sabbia costipata. I giochi scelti sono uno scivolo tradizionale utilizzabile da bambini con una fascia di età che va dai 3 ai 6 anni, e un'altalena dotata di un sedile a tavoletta e di un sedile avvolgente idoneo per accogliere bambini diversamente abili.

## Nuovo Parco delle Querce

Comune di Bologna

Quartiere: Borgo Panigale - Reno

6. Realizzazione dell'Area Gioco 2 - isola per giochi dedicata a bambini di 8-12 anni:
  - È prevista la realizzazione ex-novo dell'Area Gioco 2 con la posa in opera di un gioco per l'arrampicata adatto a bambini con una fascia di età 8-12 anni, comprensivo di pavimentazione antitrauma in quadrotti di gomma su sottofondo in sabbia costipata, di interessante valore scultoreo.
7. Demolizione del muro di cemento:
  - demolizione della parete in cemento armato di dimensioni 15x760 cm alto 245 cm, adiacente all'ex campo da pallavolo.
8. Installazione di una rastrelliera per le biciclette:
  - posa in opera di rastrelliera per biciclette opportunamente fissato al suolo. La rastrelliera è posizionata in una piazzola in asfalto, in continuità con i nuovi vialetti del parco, posta sul retro della scuola elementare 2 Agosto.
9. È prevista la messa a dimora di nuovi alberi:
  - messa a dimora di n° 1 albero di zelkova serrata nei pressi dell'inizio a sud del nuovo percorso in calcestruzzo, così come individuato negli elaborati grafici;
  - messa a dimora di n° 1 albero zelkova serrata (centrale) e n° 2 alberi prunus avium nei pressi dell'ex campo da pallavolo, così come individuato negli elaborati grafici.

NB: lungo il nuovo percorso in calcestruzzo e nelle nuove aree ad esso adiacenti, è stata prevista un'integrazione della pubblica illuminazione che risulta però non realizzabile attraverso il finanziamento del Bilancio Partecipativo 2018, ma viene comunque prevista la realizzazione attraverso altre risorse.



Comune di Bologna



Sostenibilità  
è Bologna

**fiu**

COMUNE DI BOLOGNA  
SETTORE AMBIENTE E VERDE

## INTERVENTO SU SEI AREE TERRITORIALI SELEZIONATE NELL'AMBITO DEL BILANCIO PARTECIPATIVO 2018

PROGETTO ESECUTIVO

RESPONSABILE UNICO  
DEL PROCEDIMENTO

ROBERTO DIOLAITI  
Comune di Bologna - Settore Ambiente e Verde

PROGETTISTA

MARTINO GIANI ARCHITETTO  
via Vittorio Veneto 9 - 40131, Bologna  
Tel: +39 338 1885940  
E-mail: martino.giani@gmail.com

GRUPPO DI LAVORO

MARTINO GIANI, GIUSEPPE DEIOLA

# NUOVO PARCO DELLE QUERCE

Quartiere: Borgo Panigale - Reno

## 02b-ELABORATI GRAFICI DI PROGETTO

- SCHEMA DI INTERVENTO (scala 1:500)
- ZONE DI INTERVENTO (scala 1:200)
- CALCOLI ILLUMINOTECNICI (scala 1:500 / 1:200)
- PARTICOLARI (scala 1:20)

- fascicolo di n° 15 pagine

VISTO COMUNE

16/03/2021

CODICE INTERVENTO N° 5892



# COMUNE DI BOLOGNA

QUARTIERE BORGO PANIGALE - RENO

## NUOVO PARCO DELLE QUERCE



PROGETTO ESECUTIVO

PROGETTO

SCHEMA DI INTERVENTO - SUD

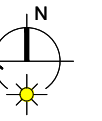
1:500

### LEGENDA

-  DEMOLIZIONE MANUFATTI
-  PAVIMENTAZIONE IN ASFALTO
-  PAVIMENTAZIONE ANTITRAUMA IN QUADROTTI DI GOMMA
-  PAVIMENTAZIONE A VERDE
-  PAVIMENTAZIONE IN CALCESTRE
-  NUOVI ALBERI
-  NUOVA RASTRELLIERA BICICLETTE

**NB: IMPIANTO DI ILLUMINAZIONE FUORI APPALTO**

02/15



100m

50m

25m

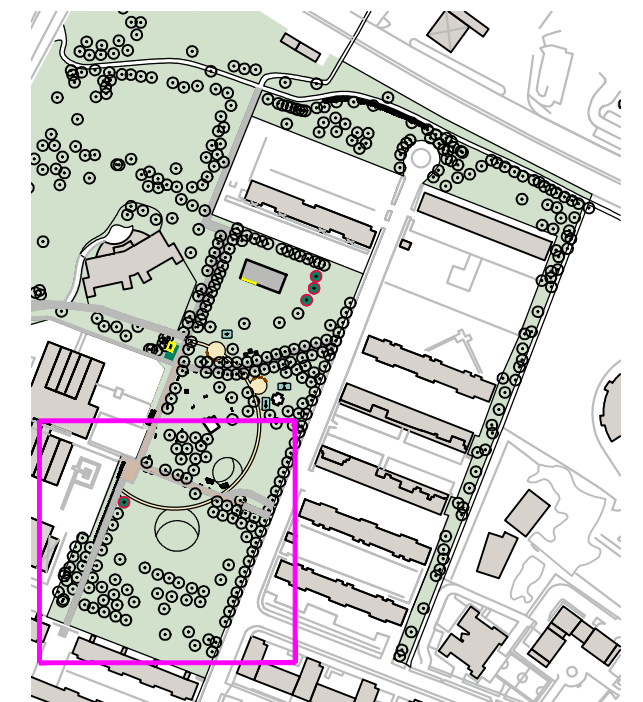
20m

15m

10m

5m

0



# COMUNE DI BOLOGNA

QUARTIERE BORGO PANIGALE - RENO

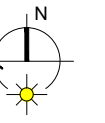
## NUOVO PARCO DELLE QUERCE

PROGETTO ESECUTIVO

PROGETTO

SCHEMA DI INTERVENTO - CENTRO 1:500

03/15



100m

50m

25m

20m

15m

10m

5m

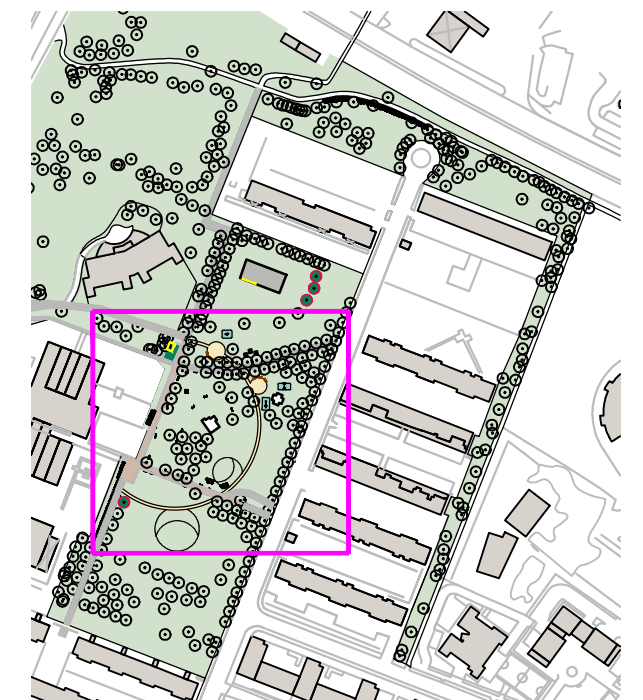
0



### LEGENDA

-  DEMOLIZIONE MANUFATTI
-  PAVIMENTAZIONE IN ASFALTO
-  PAVIMENTAZIONE ANTITRAUMA IN QUADROTTI DI GOMMA
-  PAVIMENTAZIONE A VERDE
-  PAVIMENTAZIONE IN CALCESTRE
-  NUOVI ALBERI
-  NUOVA RASTRELLIERA BICICLETTE

NB: IMPIANTO DI ILLUMINAZIONE FUORI APPALTO



# COMUNE DI BOLOGNA

QUARTIERE BORGO PANIGALE - RENO


## NUOVO PARCO DELLE QUERCE

PROGETTO ESECUTIVO

PROGETTO

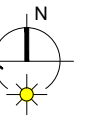
SCHEMA DI INTERVENTO - NORD 1:500

### LEGENDA

-  DEMOLIZIONE MANUFATTI
-  PAVIMENTAZIONE IN ASFALTO
-  PAVIMENTAZIONE ANTITRAUMA IN QUADROTTI DI GOMMA
-  PAVIMENTAZIONE A VERDE
-  PAVIMENTAZIONE IN CALCESTRE
-  NUOVI ALBERI
-  NUOVA RASTRELLIERA BICICLETTE

NB: IMPIANTO DI ILLUMINAZIONE FUORI APPALTO

04/15



100m

50m

25m

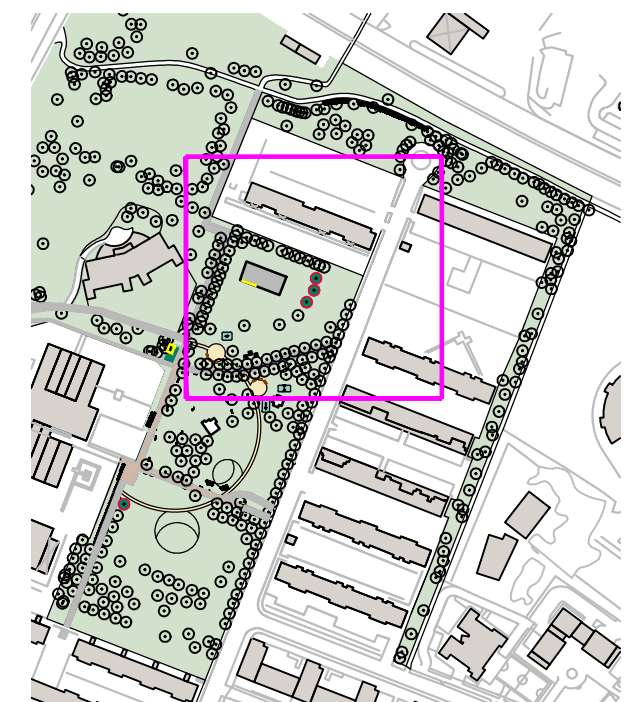
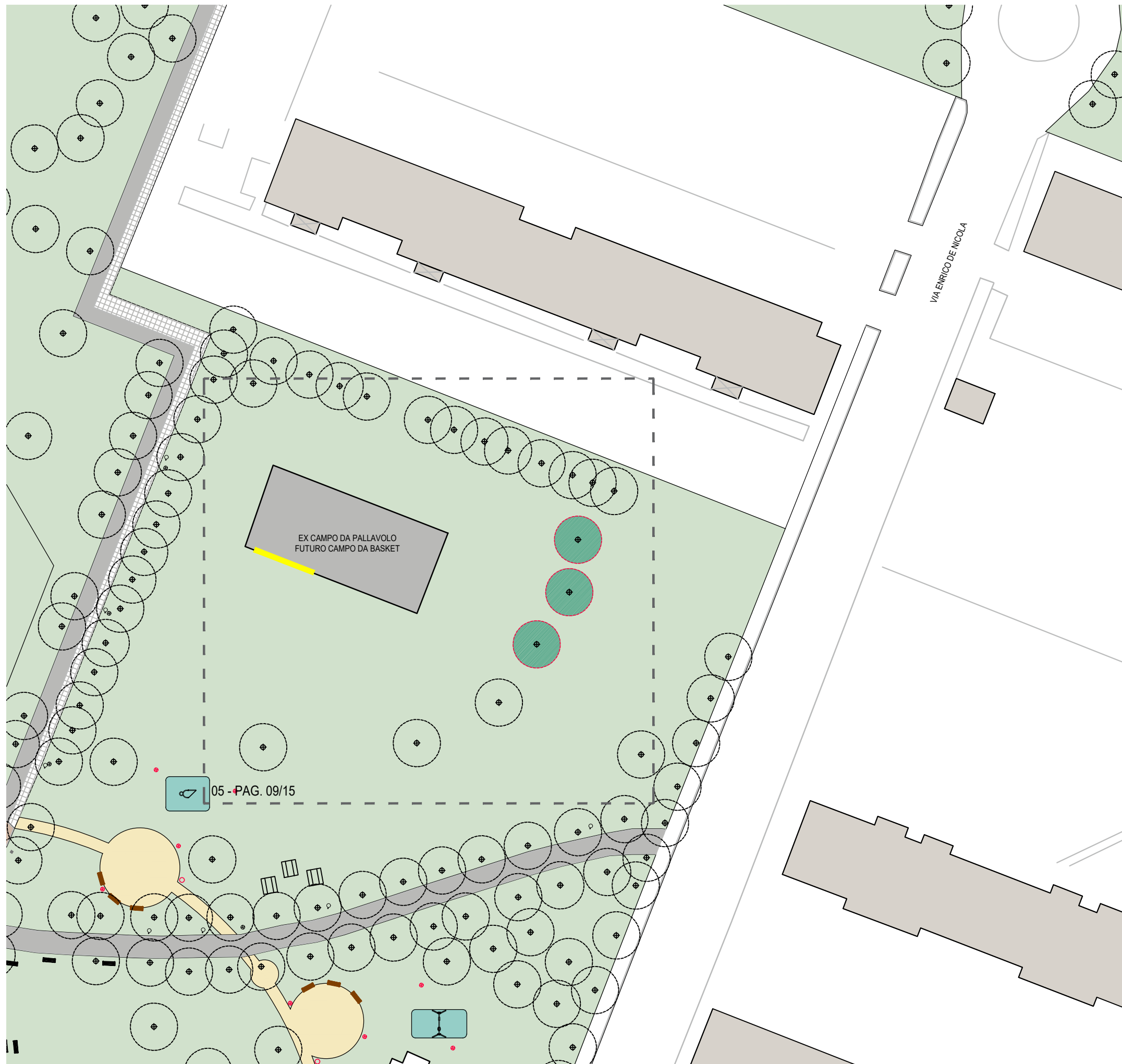
20m

15m

10m

5m

0





# COMUNE DI BOLOGNA

QUARTIERE BORGOPANIGALE - RENO

## NUOVO PARCO DELLE QUERCE







PROGETTO ESECUTIVO

PROGETTO

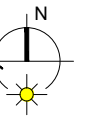
ZONE DI INTERVENTO - 01

1:200

### LEGENDA

-  PANCHINA ESISTENTE
-  NUOVA PANCHINA
-  PANCHINA ESISTENTE DA SPOSTARE
-  CORPO ILLUMINANTE ESISTENTE
-  NUOVO CORPO ILLUMINANTE FUORI APPALTO
-  CESTINO DEI RIFIUTI ESISTENTE
-  NUOVO CESTINO DEI RIFIUTI

05/15



40m

20m

10m

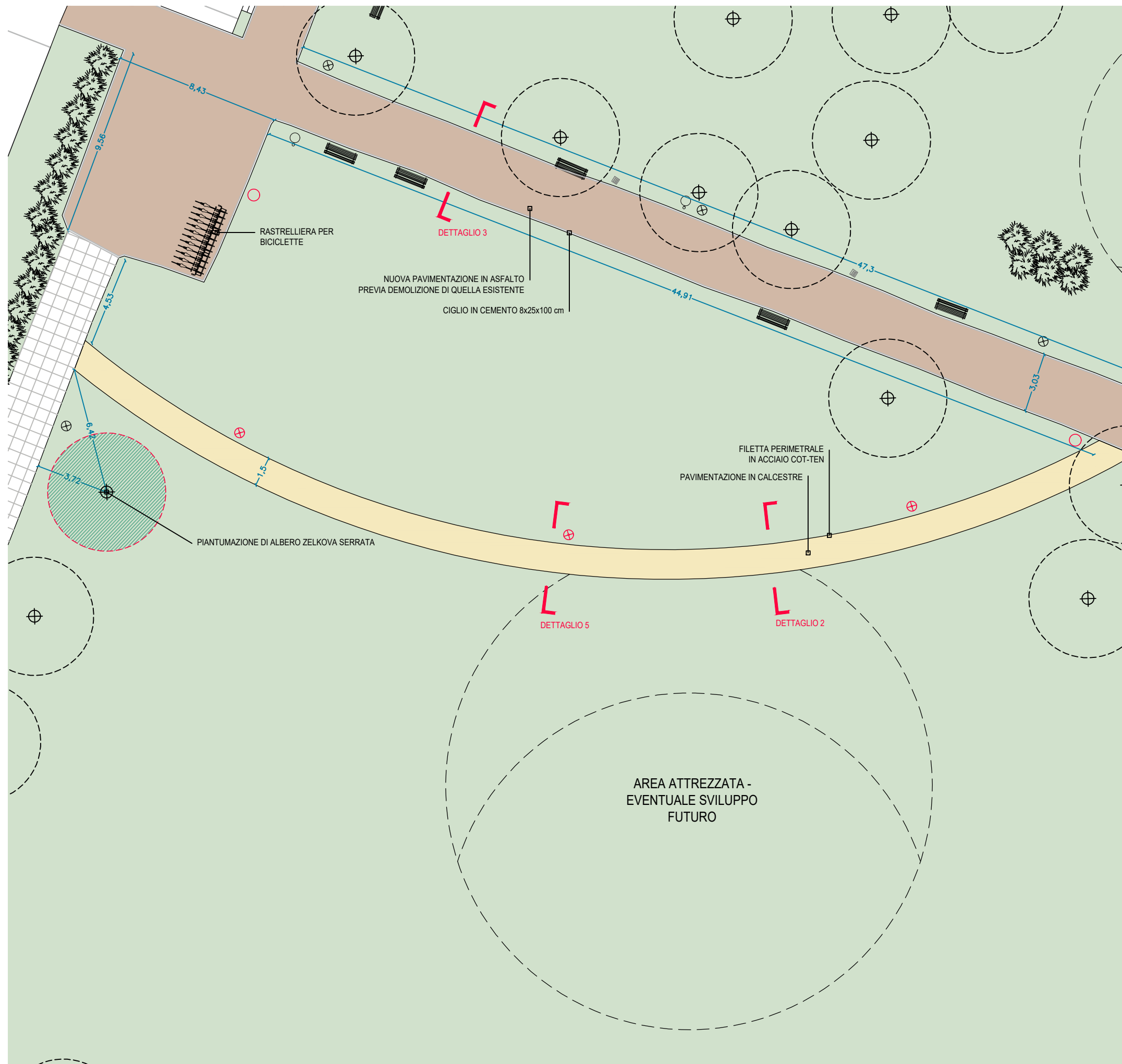
8m

6m

4m

2m

0



# COMUNE DI BOLOGNA

QUARTIERE BORGO PANIGALE - RENO






## NUOVO PARCO DELLE QUERCE PROGETTO ESECUTIVO

PROGETTO

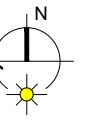
ZONE DI INTERVENTO - 02

1:200

### LEGENDA

-  PANCHINA ESISTENTE
-  NUOVA PANCHINA
-  PANCHINA ESISTENTE DA SPOSTARE
-  CORPO ILLUMINANTE ESISTENTE
-  NUOVO CORPO ILLUMINANTE FUORI APPALTO
-  CESTINO DEI RIFIUTI ESISTENTE
-  NUOVO CESTINO DEI RIFIUTI

06/15



40m

20m

10m

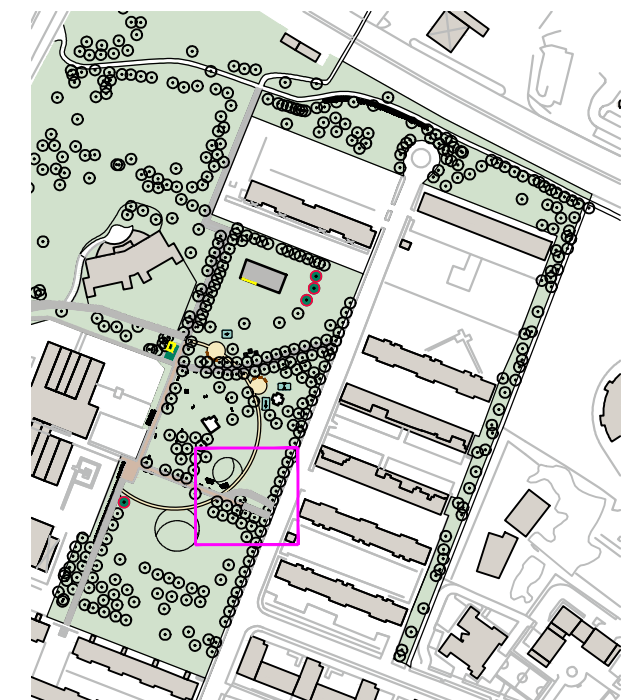
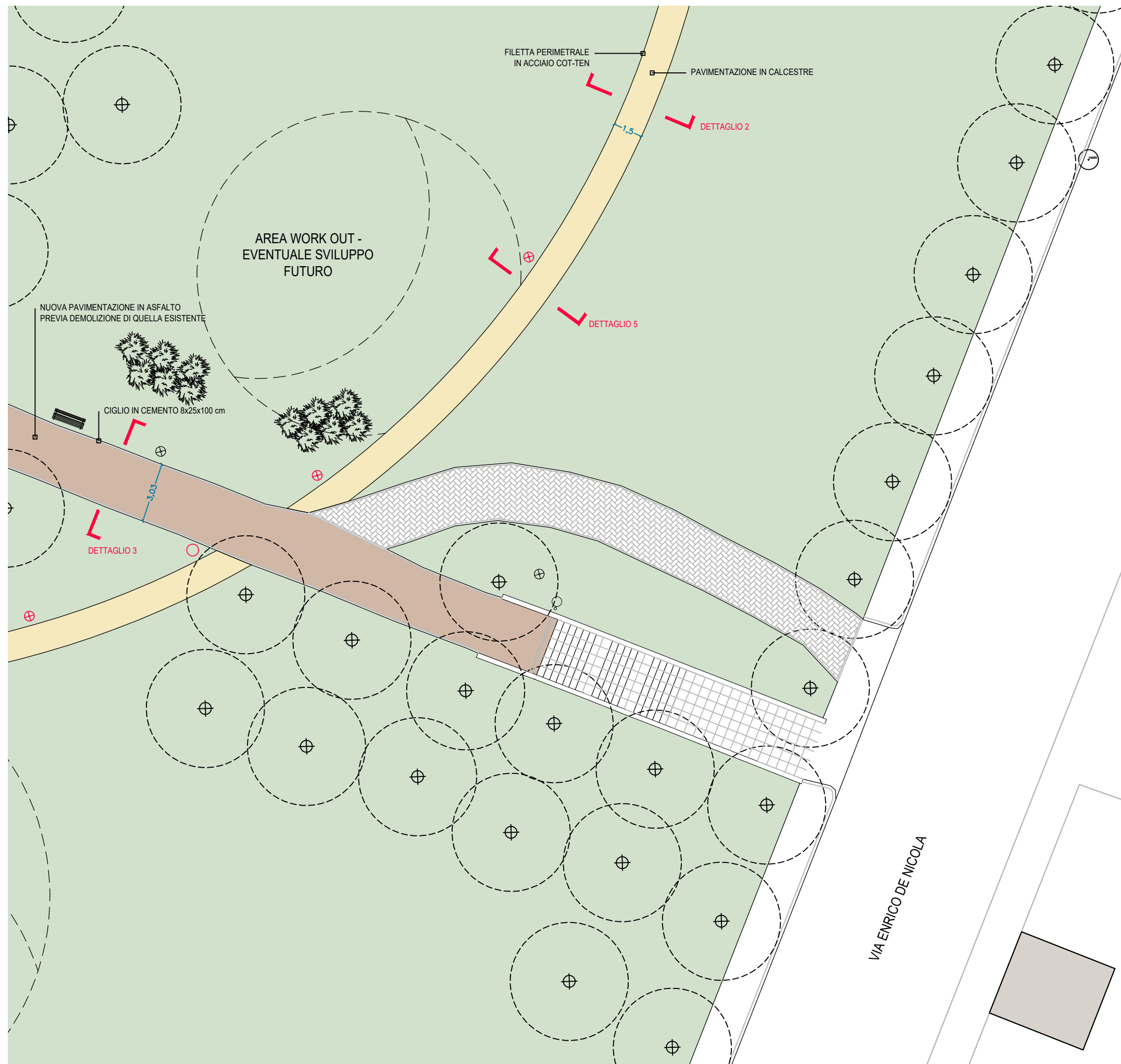
8m

6m

4m

2m

0



# COMUNE DI BOLOGNA

QUARTIERE BORGO PANIGALE - RENO

## NUOVO PARCO DELLE QUERCE

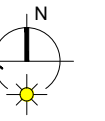
PROGETTO ESECUTIVO

PROGETTO

ZONE DI INTERVENTO - 03


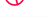


1:200

07/15



40m

### LEGENDA

-  PANCHINA ESISTENTE
-  NUOVA PANCHINA
-  PANCHINA ESISTENTE DA SPOSTARE
-  CORPO ILLUMINANTE ESISTENTE
-  NUOVO CORPO ILLUMINANTE FUORI APPALTO
-  CESTINO DEI RIFIUTI ESISTENTE
-  NUOVO CESTINO DEI RIFIUTI

20m

10m

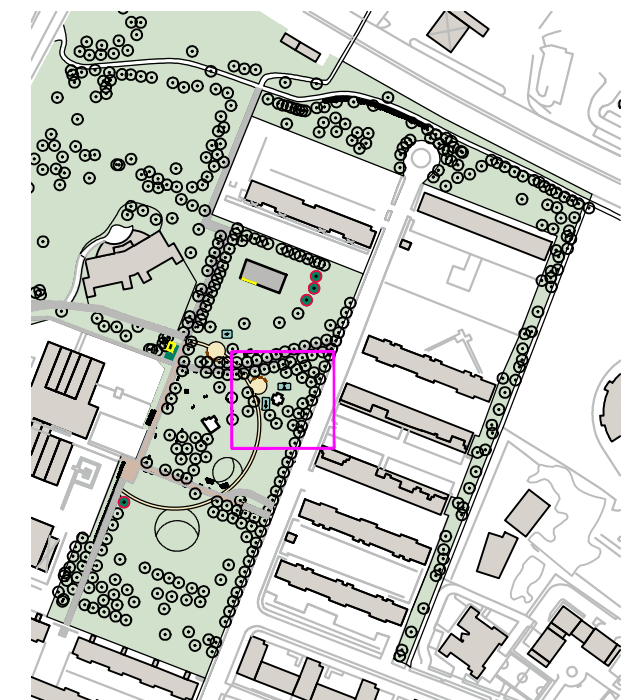
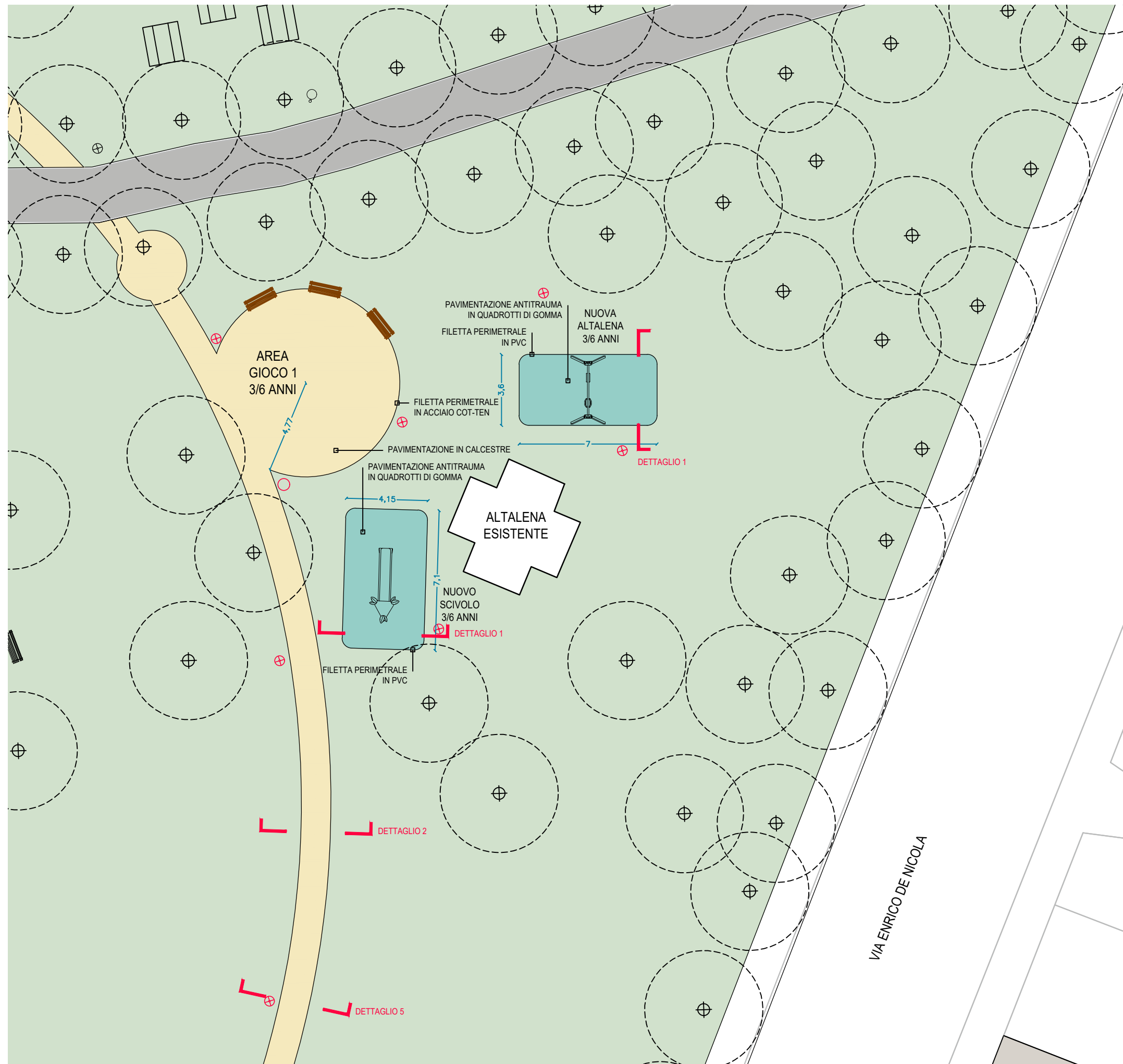
8m

6m

4m

2m

0



# COMUNE DI BOLOGNA

QUARTIERE BORGOPANIGALE - RENO

## NUOVO PARCO DELLE QUERCE








PROGETTO ESECUTIVO

PROGETTO

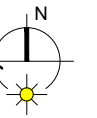
ZONE DI INTERVENTO - 04

1:200

### LEGENDA

-  PANCHINA ESISTENTE
-  NUOVA PANCHINA
-  PANCHINA ESISTENTE DA SPOSTARE
-  CORPO ILLUMINANTE ESISTENTE
-  NUOVO CORPO ILLUMINANTE FUORI APPALTO
-  CESTINO DEI RIFIUTI ESISTENTE
-  NUOVO CESTINO DEI RIFIUTI

08/15



40m

20m

10m

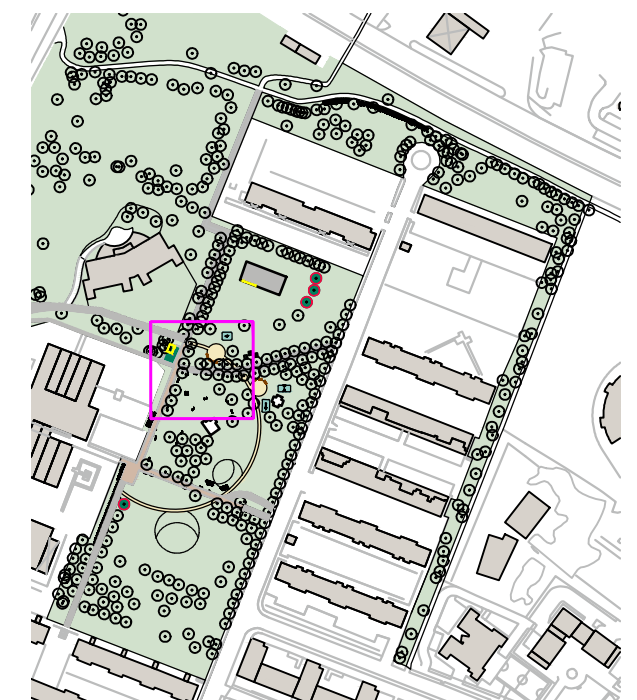
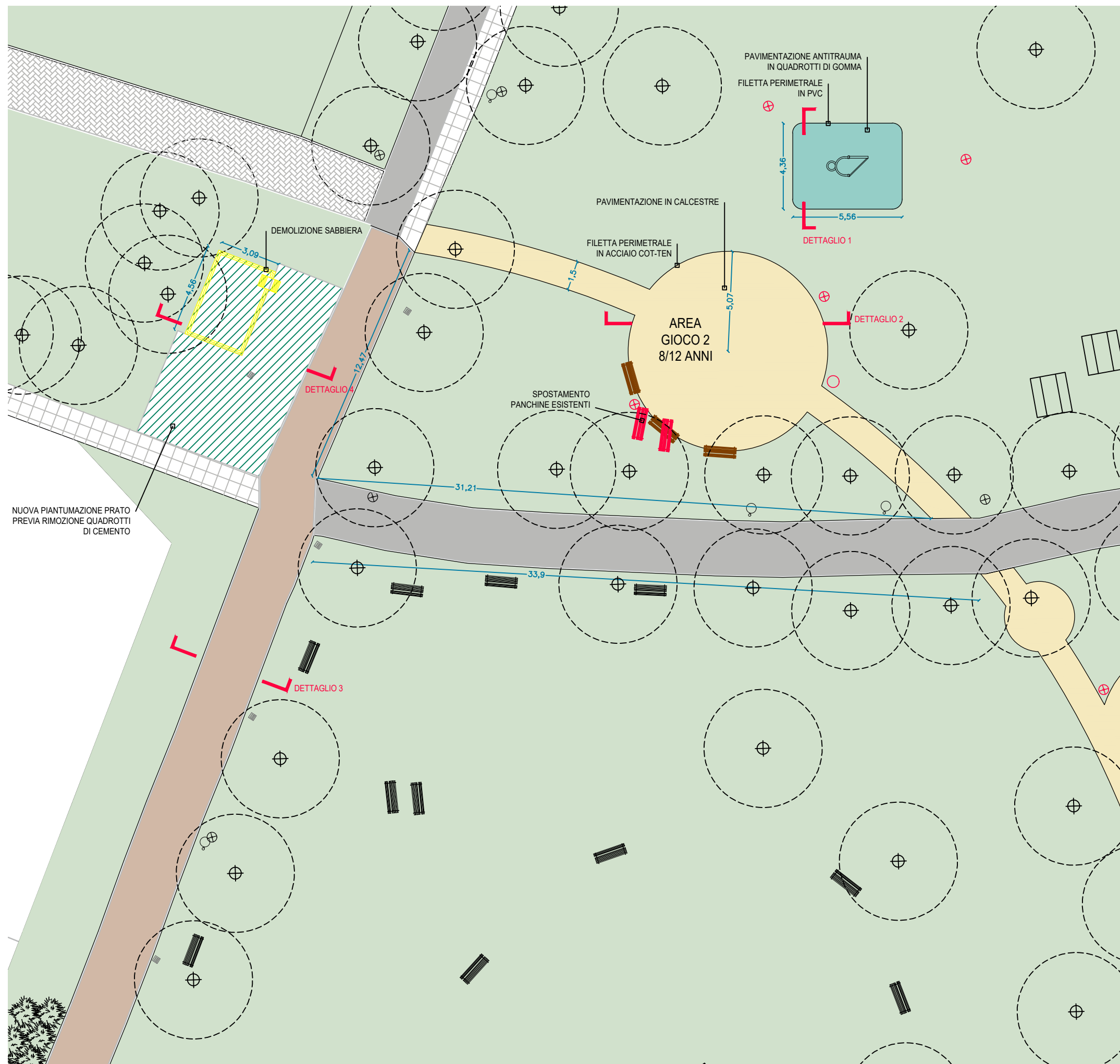
8m

6m

4m

2m

0



# COMUNE DI BOLOGNA

QUARTIERE BORGO PANIGALE - RENO

## NUOVO PARCO DELLE QUERCE





PROGETTO ESECUTIVO

PROGETTO

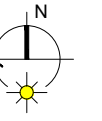
ZONE DI INTERVENTO - 05

1:200

### LEGENDA

-  PANCHINA ESISTENTE
-  NUOVA PANCHINA
-  PANCHINA ESISTENTE DA SPOSTARE
-  CORPO ILLUMINANTE ESISTENTE
-  NUOVO CORPO ILLUMINANTE FUORI APPALTO
-  CESTINO DEI RIFIUTI ESISTENTE
-  NUOVO CESTINO DEI RIFIUTI

09/15



40m

20m

10m

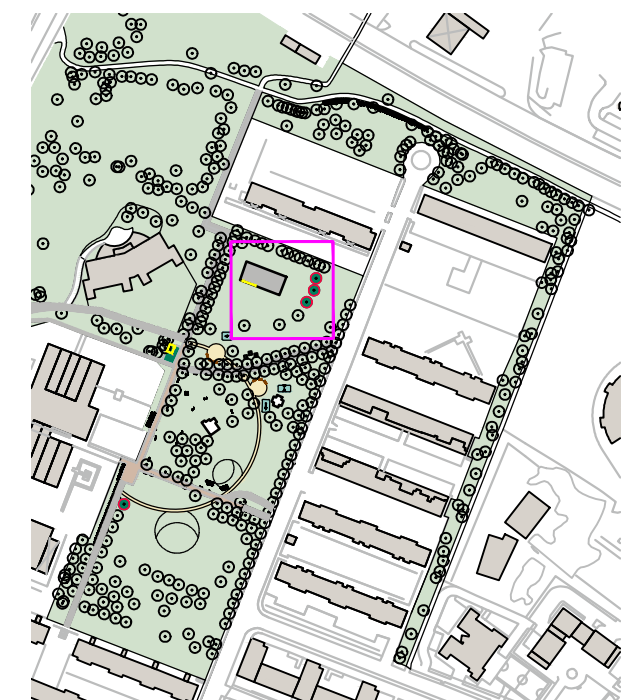
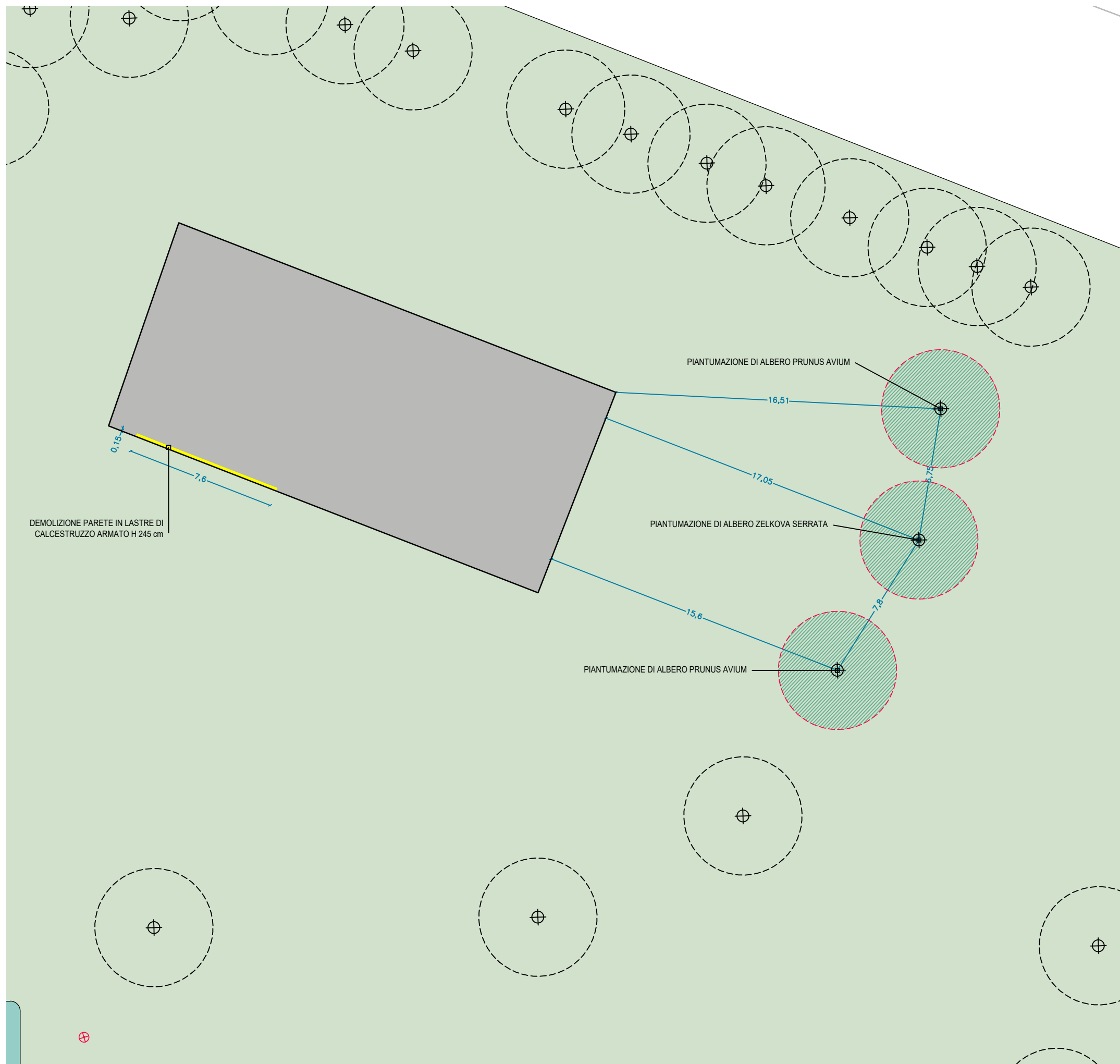
8m

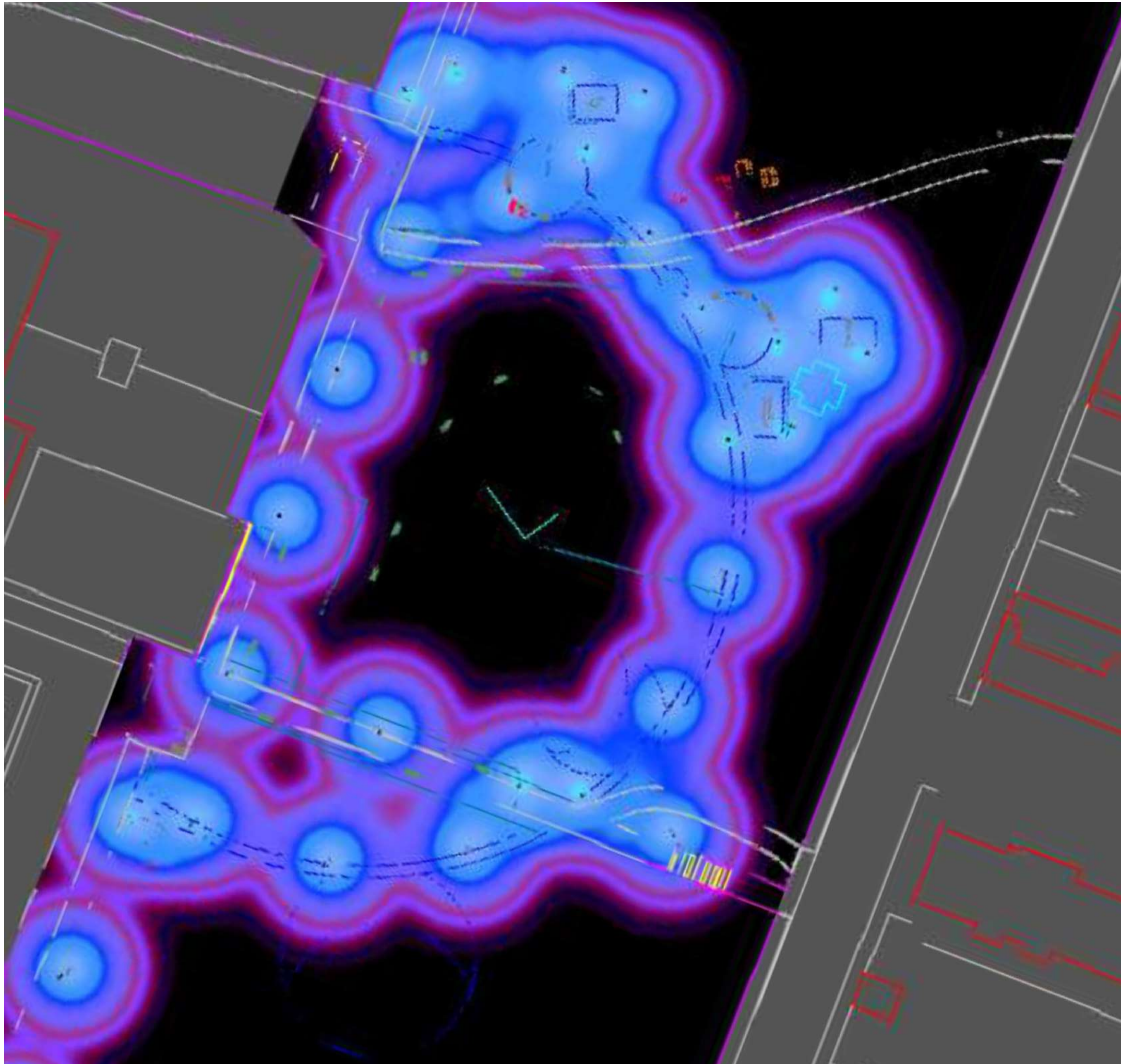
6m

4m

2m

0





COMUNE DI BOLOGNA

QUARTIERE BORGO PANIGALE - RENO

NUOVO PARCO DELLE QUERCE

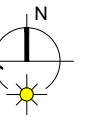
PROGETTO ESECUTIVO

PROGETTO

CALCOLI ILLUMINOTECNICI -  
GENERALE

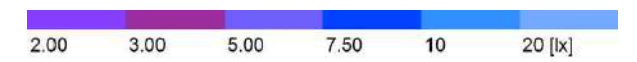
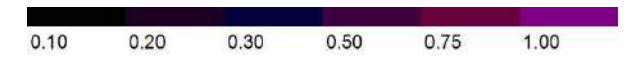
1:500

10/15

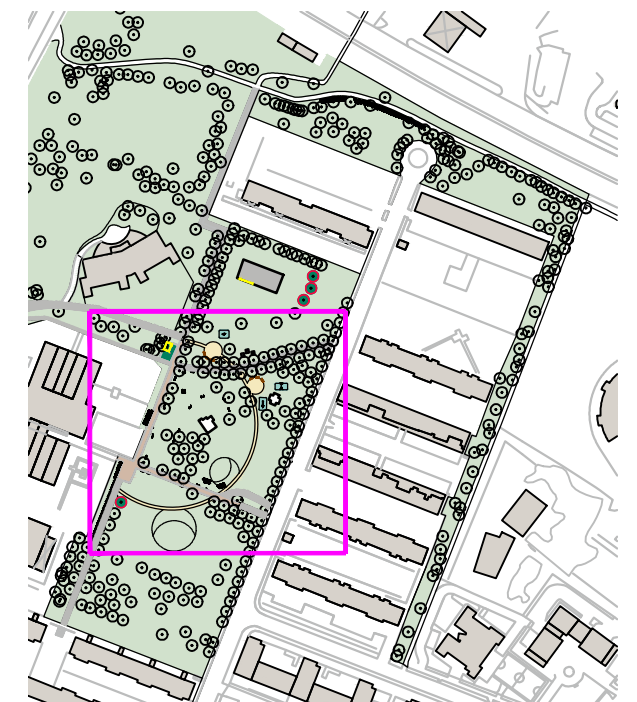


NB: IMPIANTO DI ILLUMINAZIONE FUORI APPALTO

100m



50m



25m

20m

15m

10m

5m

0

# COMUNE DI BOLOGNA

QUARTIERE BORGO PANIGALE - RENO

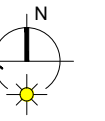
## NUOVO PARCO DELLE QUERCE

PROGETTO ESECUTIVO

CALCOLI ILLUMINOTECNICI - AREA  
GIOCO 1

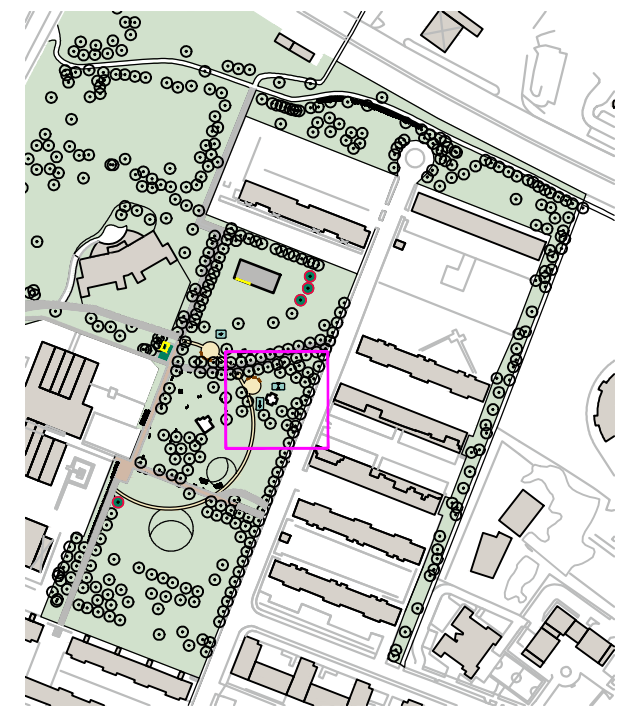
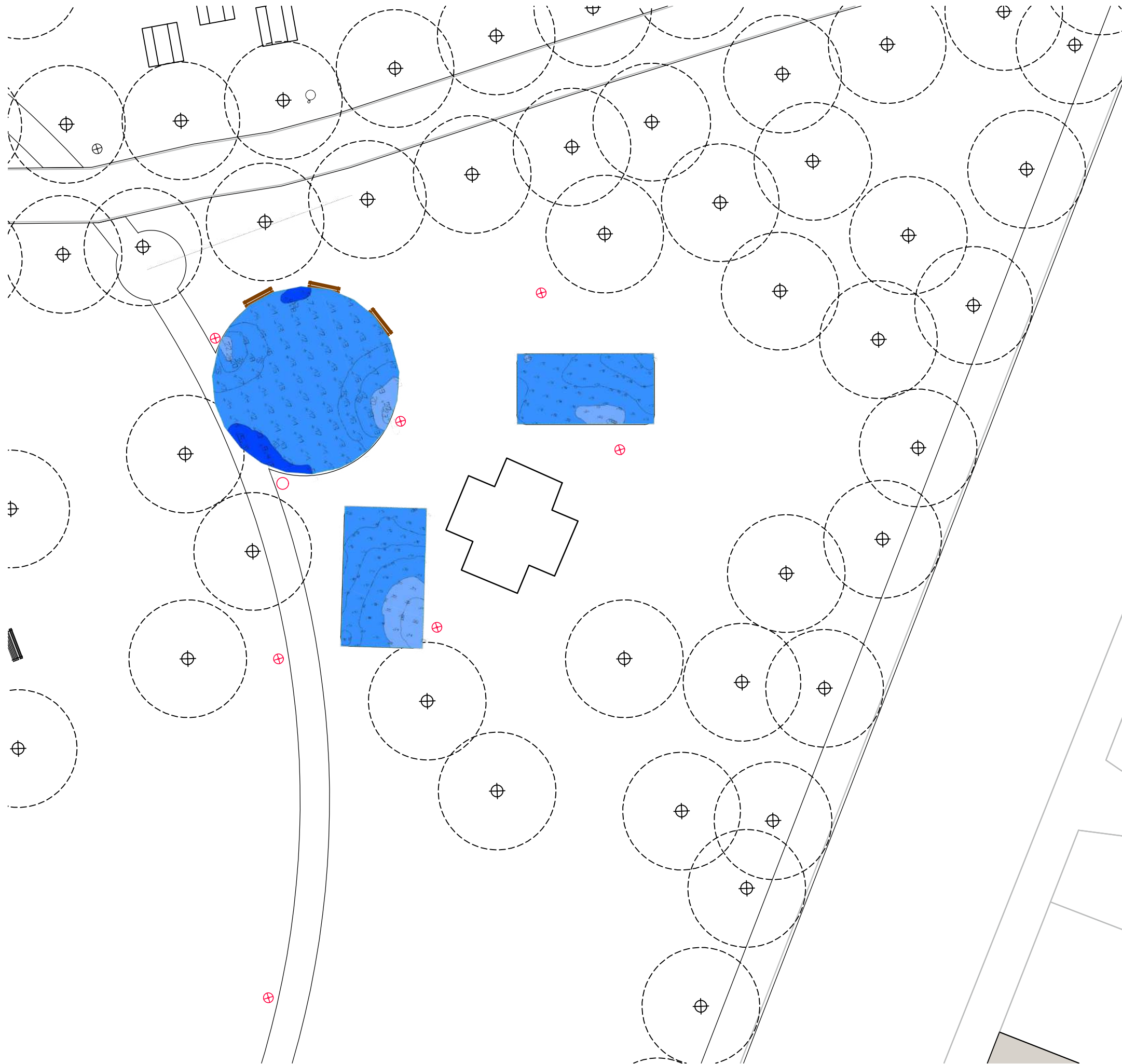
1:200

11/15



NB: IMPIANTO DI ILLUMINAZIONE FUORI APPALTO

40m



20m

10m

8m

6m

4m

2m

0

# COMUNE DI BOLOGNA

QUARTIERE BORGO PANIGALE - RENO

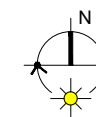
## NUOVO PARCO DELLE QUERCE PROGETTO ESECUTIVO

### PROGETTO

CALCOLI ILLUMINOTECNICI - AREA  
GIOCO 2

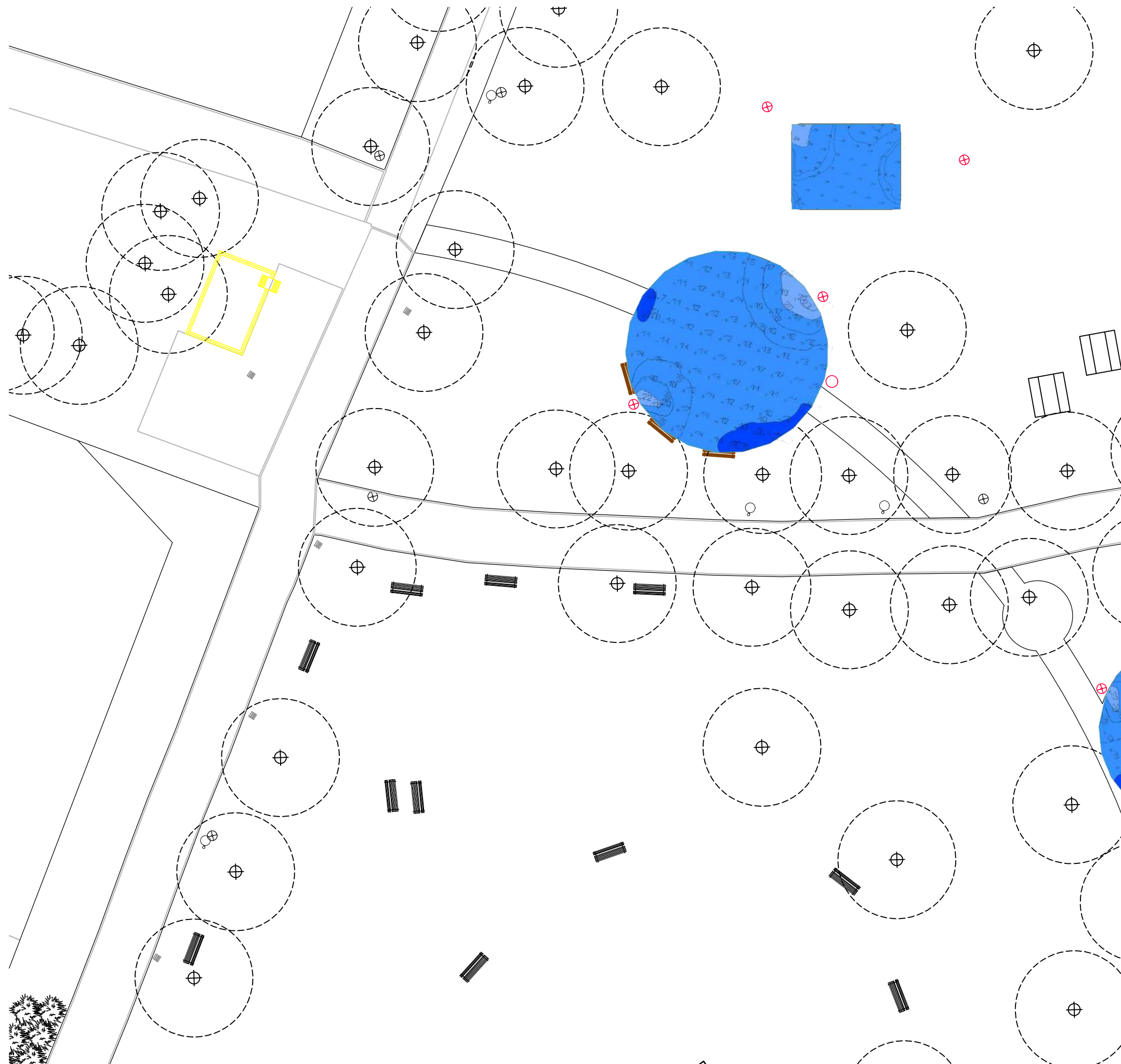
1:200

12/15

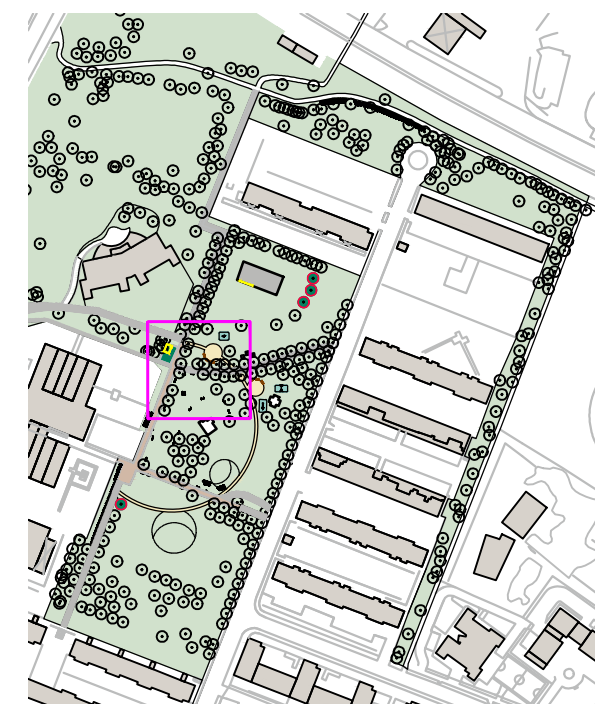


NB: IMPIANTO DI ILLUMINAZIONE FUORI APPALTO

40m



20m



10m

8m

6m

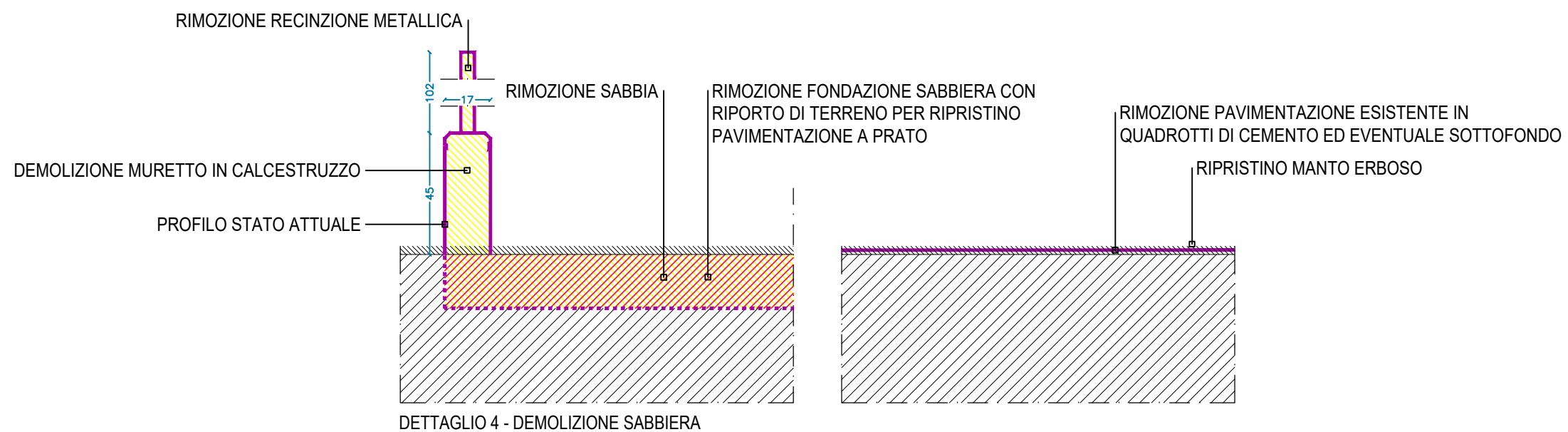
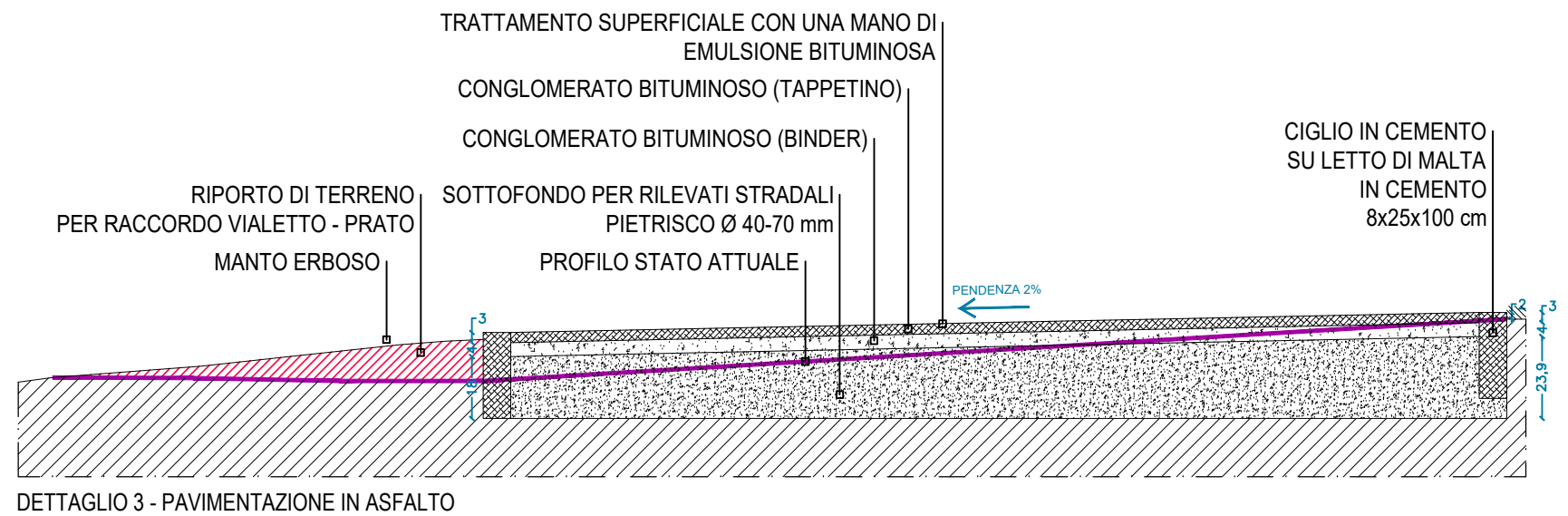
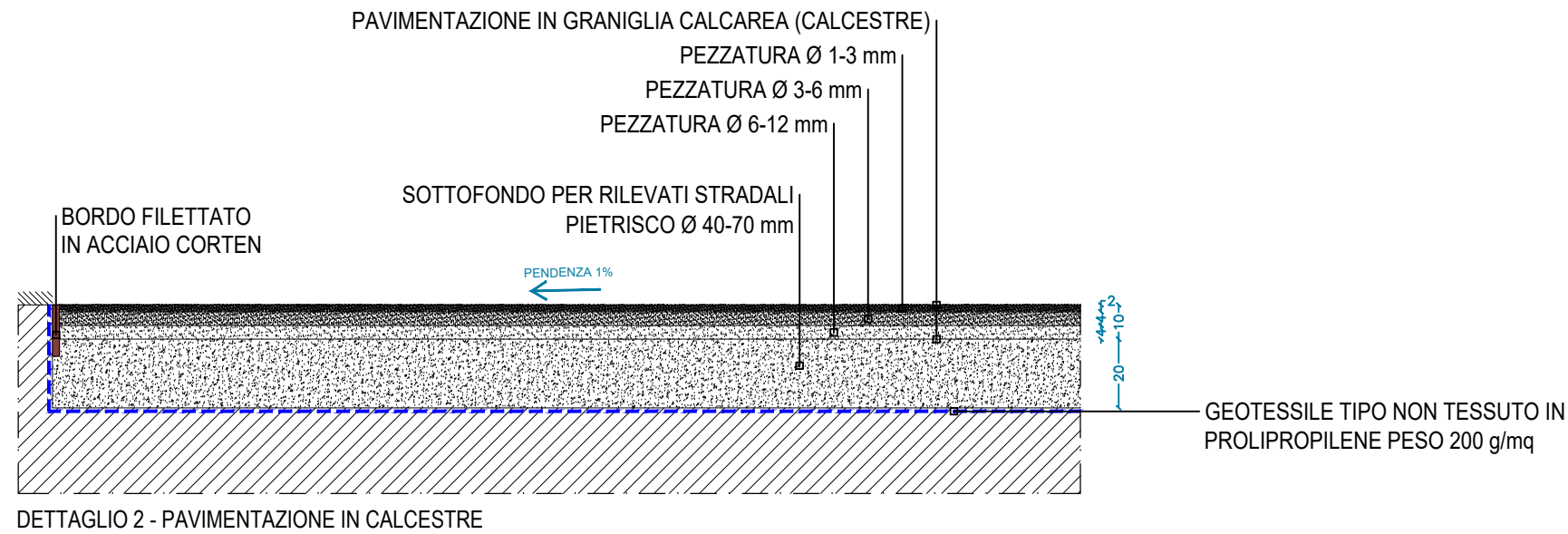
4m

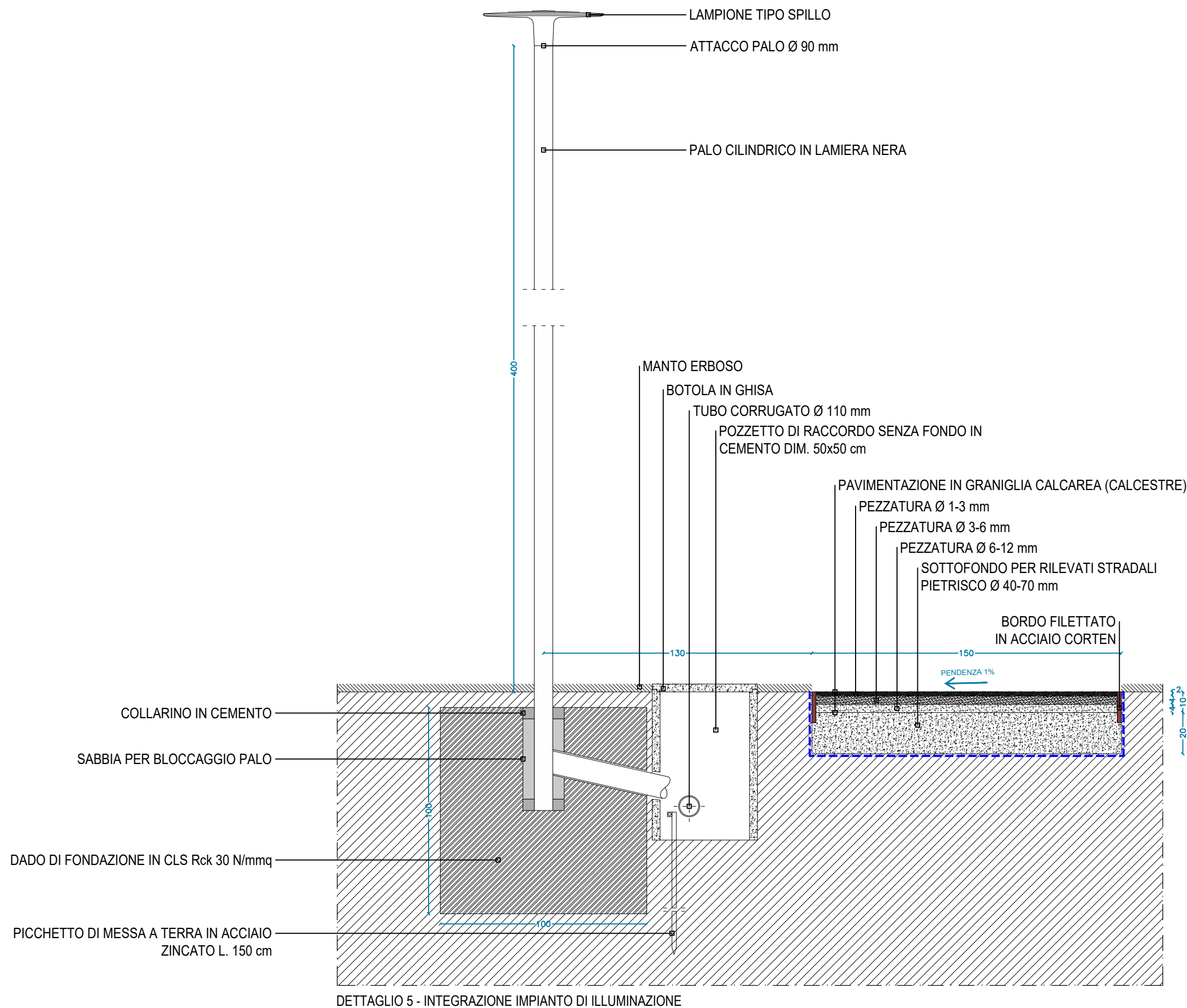
2m

0









DETTAGLIO 5 - INTEGRAZIONE IMPIANTO DI ILLUMINAZIONE

NB: IMPIANTO DI ILLUMINAZIONE FUORI APPALTO