

# Santa Viola

DIRIGENTO ESISTENTE

## STRADA CENTRALITA'

Riqualificazione dell'asse della via Emilia in relazione con il transito del mezzo pubblico di trasporto e finalizzata alla circolazione pedonale, all'attraversamento e alla valorizzazione dei fronti commerciali

## ACCESSO/VARCO

Realizzazione di una porta di accesso del Reno attrezzata con parcheggi e con strutture leggere per il tempo libero e il ristoro e connesse alla rete della mobilità ciclabile

## RISORSA ECOLOGICA E AMBIENTALE

- Integrazione dell'offerta di spazi destinati a verde pubblico nei pressi di via Melozzo da Forlì
- Completamento delle porzioni di Parco Lungo Reno secondo un progetto organico in connessione con i contigui spazi verdi di quartiere che comprenda il recupero degli spazi lungo fiume occupati dagli impianti dismessi di Ponte Romano

## CENTRALITA'

Riorganizzazione delle funzioni pubbliche presenti nelle centralità vecchie (scuole, circoli, Giardino S.Viola, spazi sportivi) e nuove (Riva Calzoni, Sabieni) finalizzata alla loro integrazione e rafforzamento

## PERCORSO CICLABILE

- Completamento della rete dei percorsi ciclabili per realizzare le connessioni con il parco del Reno e con la fermata Sfm di Prati di Caprara
- Completamento della rete dei percorsi ciclabili lungo il Reno

## ATTRAVERSAMENTO

- Realizzazione di un attraversamento ciclopedonale del Reno che metta in collegamento Santa Viola e Pontelungo
- Realizzazione di attraversamenti sicuri di viale Togliatti che consentano la connessione tra Barca e Santa Viola

## ELETTRODOTTO

Mitigazione dell'inquinamento da elettromagnetismo in contesto residenziale

## PARCHEGGIO

## FERMATATA TP

Attribuzione di un ruolo urbano alla nuova fermata Sfm Prati di Caprara, al centro di un insediamento terziario e residenziale tra servizi ferroviari, trasporto pubblico urbano, mobilità ciclabile e pedonale, accesso principale al parco dei Prati di Caprara

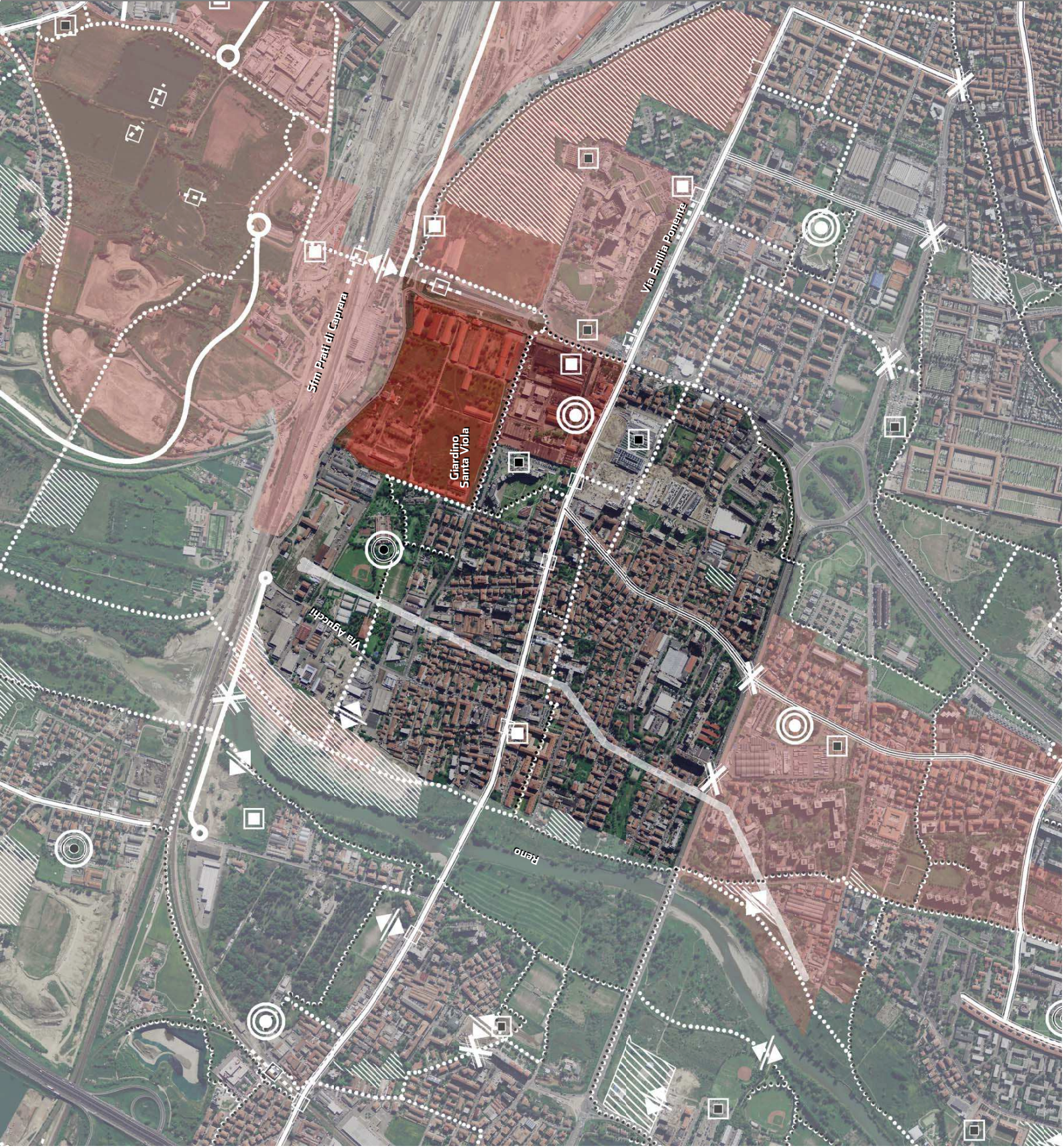


## AREA INTERESSATA DA TRASFORMAZIONI

Nell'ambito di sostituzione Ex Sabieni sono da prevedere la realizzazione di un parcheggio e l'integrazione dell'offerta di servizi destinati a istruzione e assistenza. Protocollo d'intesa per la valorizzazione delle aree militari: Prati di Caprara Ovest

## STRADA NUOVO TRATTO

Realizzazione di una nuova strada con ruolo sussidiario alla via Emilia Ponente che connetta Santa Viola e via del Titinmirvatio



0 200 m