

Relazione di progetto

Il progetto individua una soluzione organizzativa dell'intera area della fiera, tenendo conto delle richieste del bando, in modo da creare una nuova immagine qualificante e suggestiva per il quartiere durante il periodo natalizio.

- I due accessi principali saranno resi visibili mediante totem con la scritta dell'evento. Tali totem, in formato ridotto, segneranno alcuni accessi secondari.
- Il sistema attuale di illuminazione dei percorsi dei visitatori sarà integrato con proiettori, posti in modo non visibile sulle coperture degli stand, così da illuminare le volte del portico e creare una luce diffusa.
- Nel piazzale interno al quadriportico verrà posizionata una pedana lignea che potrà essere utilizzata in modo differente, divenendo palco per esibizioni musicali e canore, zona circoscritta per esposizioni temporanee o per i giochi dei bambini.
- All'interno del portico trovano ubicazione i servizi igienici per i commercianti che saranno schermati alla vista dei visitatori con i medesimi pannelli che caratterizzano l'involucro degli stand, creando continuità nel percorso.

Il modello espositivo proposto, morfologicamente pensato per non invadere il luogo storico ma per valorizzarlo mantenendo ampie le visuali dei visitatori sugli elementi costruttivi ed ornamentali, è in stretto rapporto con il contesto architettonico mediante l'uso di riferimenti ad elementi decorativi: l'involucro delle bancarelle è 'forato' secondo un disegno che riproduce l'ornamento presente sulla trabeazione del Portico Dei Servi. Gli stand, progettati per essere elementi di arredo urbano che delineano i percorsi, di giorno sono mutabili in relazione ai prodotti esposti, di notte si trasformano in lanterne luminose, caratterizzando in modo suggestivo il fronte della fiera su strada Maggiore.

Le due tipologie espositive richieste dal bando si differenziano per la finitura del retro: pannello liscio per i banchi (n. 15) a ridosso della chiesa; pannello liscio con sovrapposizione di pannello forato per i banchi (n. 25) con il retro visibile.

Gli stand, facilmente trasportabili e semplici da montare, sono componibili mediante un sistema di aggregazione dei moduli. Il processo costruttivo si realizza in n. 4 fasi e impegna una squadra di 2-3 persone. Sono interamente progettati in legno, con pannelli di chiusura in multistrato di okumè al fine di garantire: stabilità strutturale; leggerezza; durabilità (l'okumè è adatto in ambienti esterni molto umidi); isolamento (il legno è un ottimo isolante naturale); sostenibilità (il multistrato è un materiale riciclato; il montaggio avviene a secco). L'intento del progetto è creare uno spazio flessibile con una struttura modulare apribile. Le tipologie di banco sono state progettate con elementi seriali e intercambiabili al fine di ridurre i costi, agevolare l'industrializzazione del prodotto e consentire la riconoscibilità dei diversi settori vendita.

All'interno dello stand si prevedono un quadro elettrico (2 Kw), prese e comandi dei corpi illuminanti.

Stima di massima dei costi

Costo stand con pannello forato: circa 390,00 €/mq

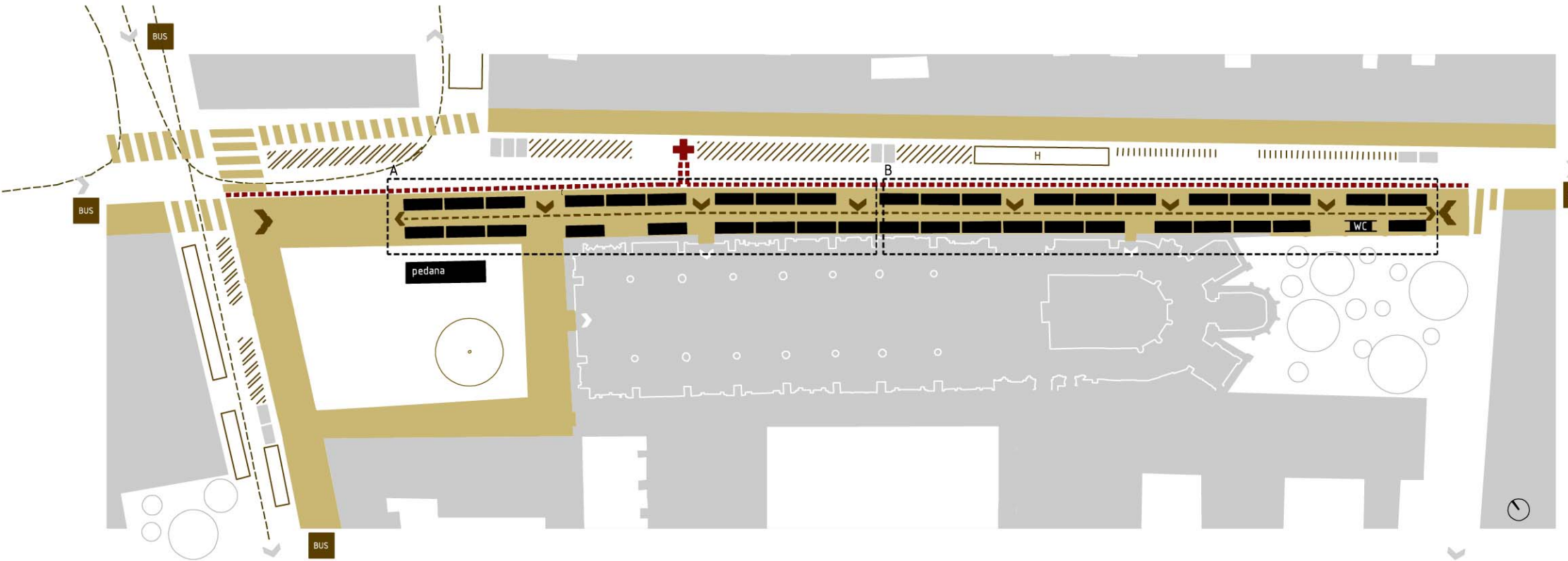
Costo stand con pannello liscio: circa 350,00 €/mq

Arredi Stand: circa € 140,00 a stand

Costi illuminazione percorsi + pedana quadriportico + pannelli schermanti wc + totem: € 4.200,00

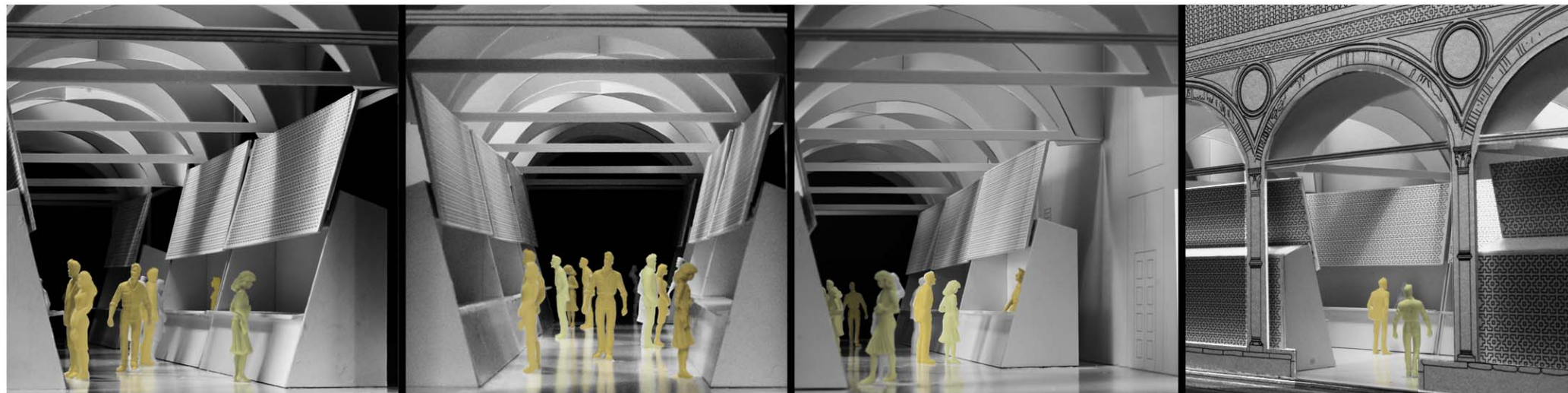
Spese tecniche per realizzazione di n. 3 stand (accesso lato dx, sx e frontale) + illuminazione percorsi + pedana quadriportico + pannelli schermanti wc + totem: € 5.000,00

Totale: € 149.800,00 + IVA

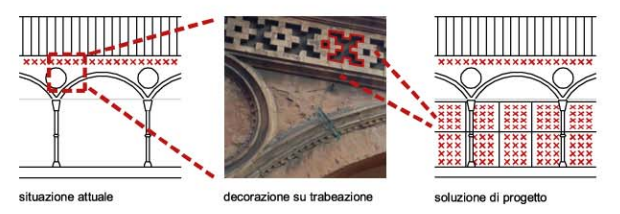


- percorso commerciale
- accesso principale alla fiera
- accesso secondario alla fiera
- fermata autobus
- percorso ciclabile
- percorso pedonale
- accesso alla chiesa
- stand
- servizi igienici per commercianti
- raccolta rifiuti
- sensi di marcia
- pedana multifunzione (esposizione, gioco bimbi, musica)
- albero di Natale
- carico/scarico commercianti con stand in zona A
- carico/scarico commercianti con stand in zona B
- sosta autovetture
- sosta invalidi
- sosta motocicli
- zona per mezzi di soccorso
- percorso per soccorritori

planimetria di progetto



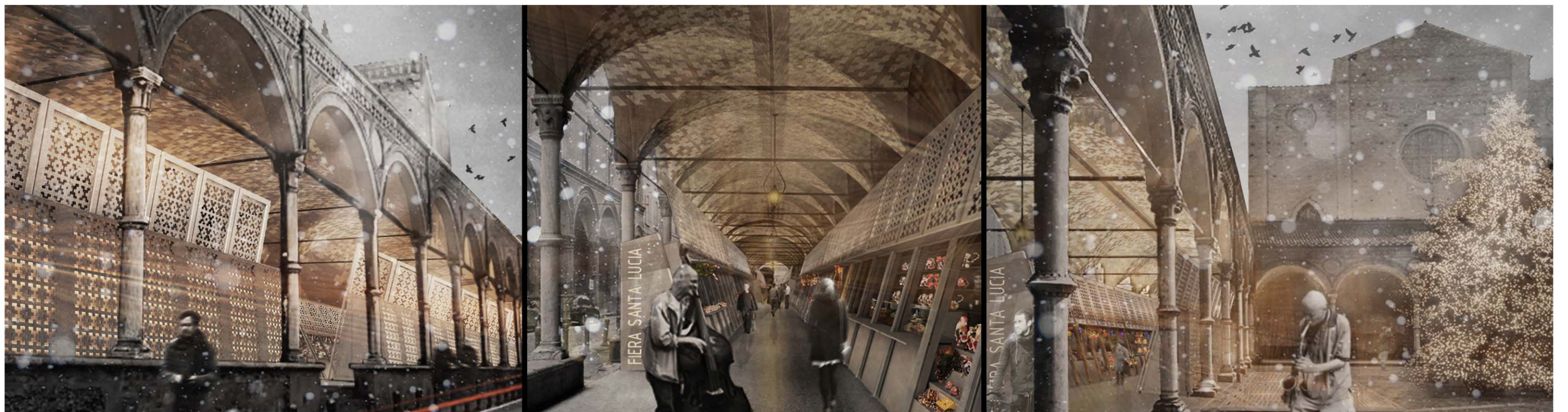
l'involucro degli stand è costituito da pannelli forati su disegno che riproducono la decorazione presente sulla trabeazione del Portico dei Servi



il design degli stand consente una maggiore visuale degli elementi costruttivi ed ornamentali del Portico dei Servi

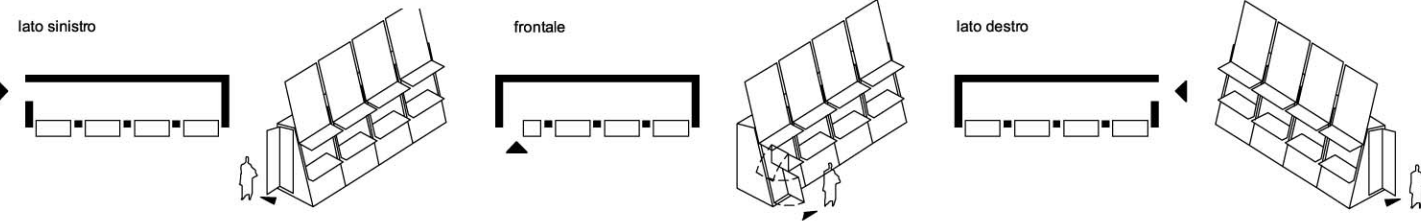


concept



150 1 150 1 2 3 4 (150x600) = 9mq + ...

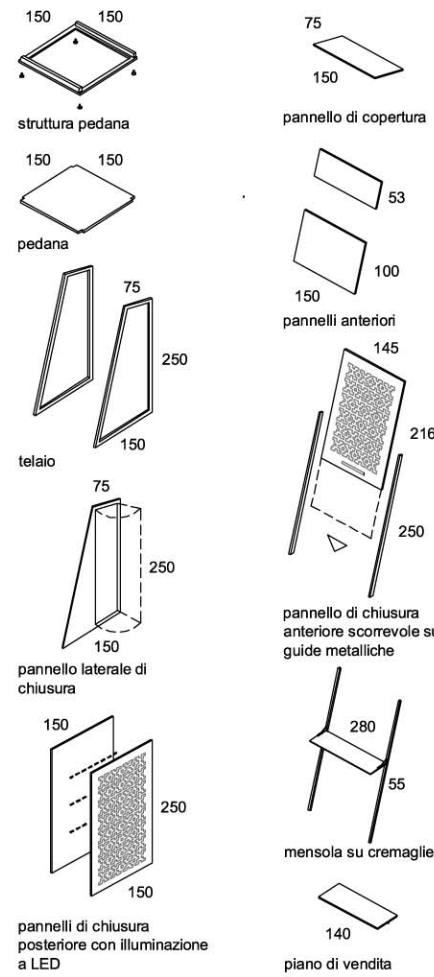
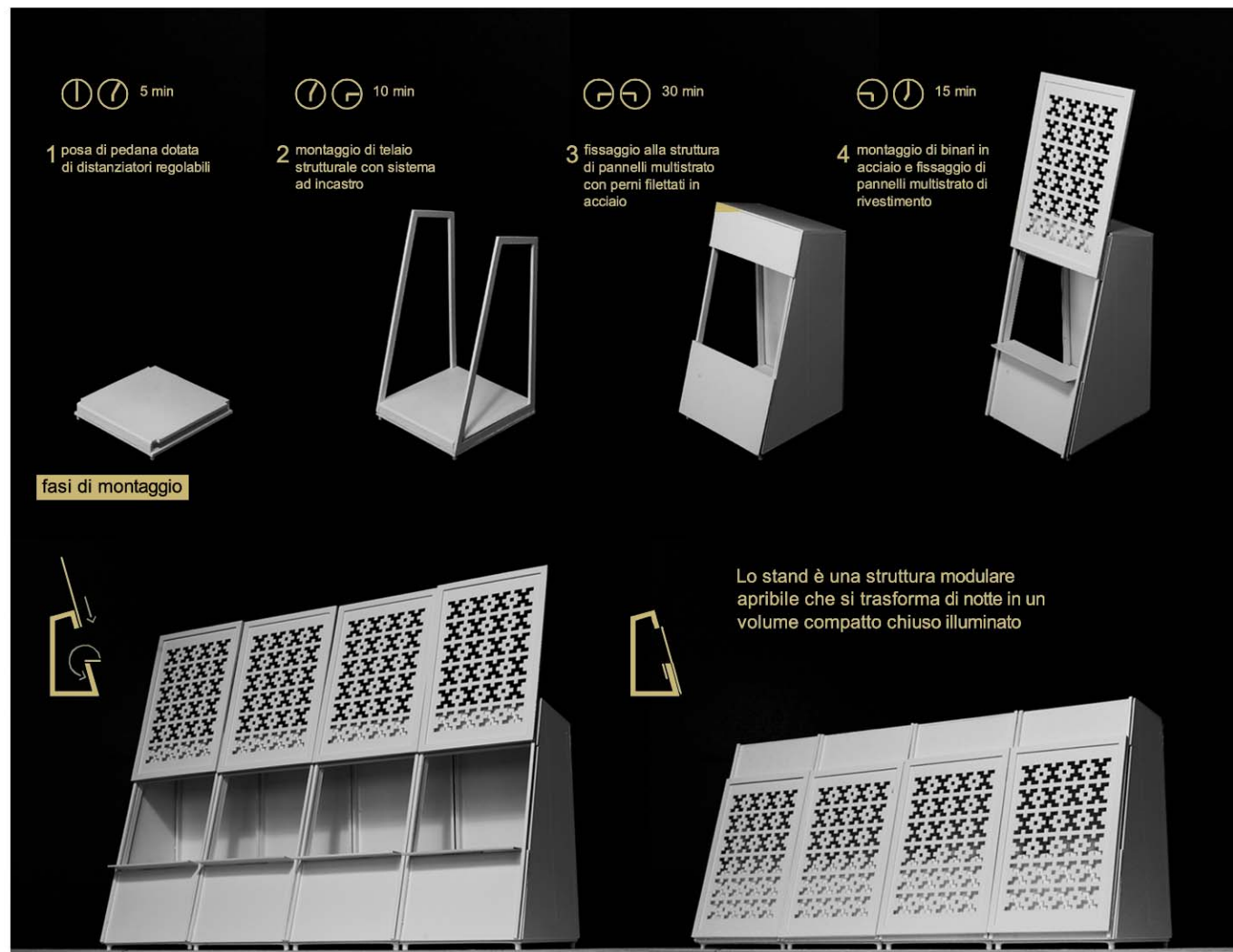
stand componibili mediante un sistema di aggregazione dei moduli



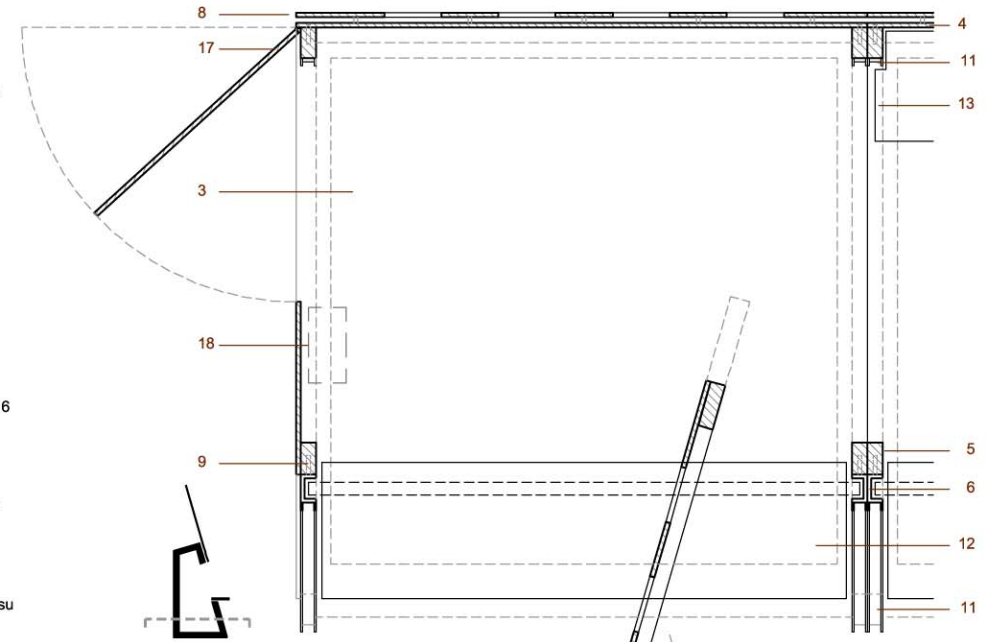
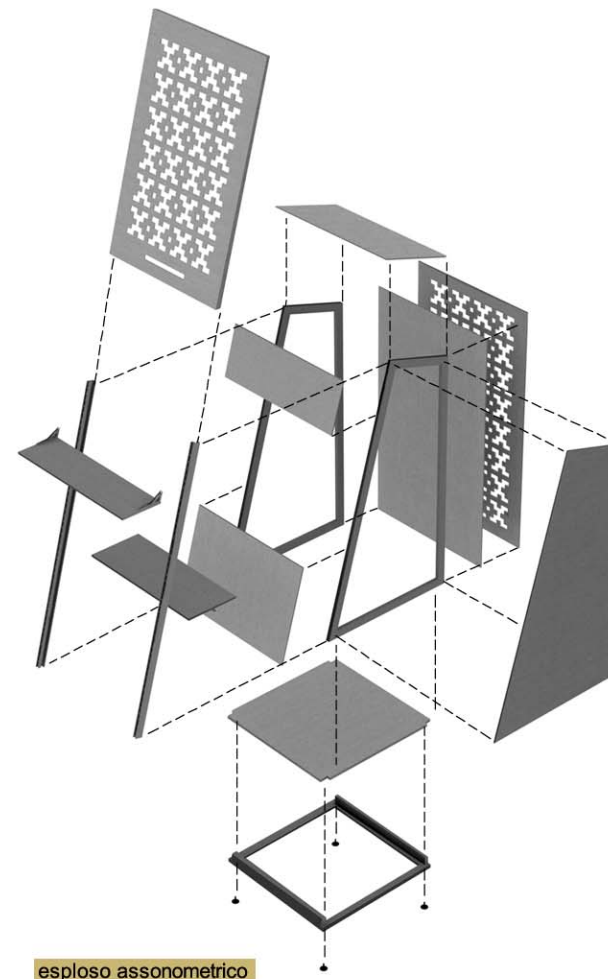
stand con diverse tipologie di accesso



tipologia espositiva



elementi del modulo espositivo



pianta modulo espositivo scala 1:20

1. distanziatori regolabili in acciaio
2. base in abete
3. pedana in tavolato di abete
4. pannello di rivestimento in multistrato di okumè, sp. 12 mm
5. telaio strutturale in abete
6. binario in acciaio per chiusura pannello anteriore
7. pannello frontale scorrevole in multistrato di okumè forato su disegno
8. pannello posteriore in multistrato di okumè forato su disegno
9. perno filettati in acciaio per fissaggio dei pannelli al telaio ligneo
10. intercapedine illuminata con elementi a LED
11. cremagliera per esposizione prodotti
12. piano di vendita in multistrato di okumè
13. mensola per esposizione prodotti
14. illuminazione con elementi a LED
15. controsoffitto in policarbonato traslucido
16. faretto a LED per proiezione del disegno del pannello sulla volta del portico
17. pannello di apertura in multistrato di okumè
18. quadro elettrico

sezione scala 1:20

0 10 20 50 cm